



ÚSTŘEDNÍ KOLO 17. ROČNÍKU ZEMĚPISNÉ OLYMPIÁDY ŠK. ROKU 2014/2015

Ústřední (celostátní) kolo 17. ročníku Zeměpisné olympiády školního roku 2014/2015 **pro soutěžní věkové kategorie C a D** proběhne v budově děkanátu **Přírodovědecké fakulty Univerzity Karlovy v Praze, Albertov 6** ve dnech **13. a 14. 4. 2015**.

DOPRAVA NA MÍSTO KONÁNÍ:

Dopravní náklady soutěžících a jejich pedagogického doprovodu z počátečního a koncového bodu mimo hranice obce Praha proplatí organizátoři účastníkům proti předložení jízdního účetního dokladu. **Z důvodu změny účetních pravidel je třeba, aby účastník předložil nejen jízdenku na prostředek hromadné dopravy, ale také daňový účetní doklad**, který by mu měl dopravce na vyžádání vystavit (zejména kladná zkušenost s Českými drahami). Zčásti je možné proplatit pedagogickému doprovodu i jízdné proti povolení k využití služebního či soukromého vozidla. Proplacení jízdného zákonnému zástupci soutěžícího není bohužel podle vyhlášky MŠMT možné. **Parkování osobního automobilu** v ulici Albertov a přilehlém areálu bohužel není možné (pouze s časovým omezením tzv. parkovacích zón a s poplatkem).

Místo konání (děkanát PŘF UK v Praze, Albertov 6) se nachází asi 200 metrů od zastávky „Albertov“ tramvajových linek 24, 18, 7 a 6. **Práce v terénu** bude probíhat v oblasti **Českého krasu** (v doprovodu členů organizačního týmu ZO). Účastníci budou na místo dopraveni autobusem autodopravce Valenta-bus, který bude přistaven ve 12.00 před budovu Albertov 6, a po skončení práce v terénu doveze účastníky na místo ubytování. **Jízdné po území hlavního města Prahy** žádáme, aby si účastníci obstarali **na vlastní náklady**. Jízdní doklady je např. možno zakoupit u jedné z přepážek v ČD centru na Hlavním železničním nádraží. **Bližší informace o MHD v Praze** naleznete na www.dpp.cz, **vyhledání spojení** na <http://pid.idos.cz/spojeni/>.

V některých krajích je možné využít **pedagogický doprovod „vedoucího výpravy ZO z kraje“**, tj. pedagogického pracovníka, který bude organizovat hromadný odjezd soutěžících z daného kraje. Seznam vedoucích výprav ve vybraných krajích je uveden na straně 3 tohoto dokumentu.

Prezence s možností proplacení jízdních dokladů bude otevřena od 9.00 do 10.30 v místnosti Z5.

UBYTOVÁNÍ:

Nocleh ze 13. na 14. 4. 2015 bude zajištěn **bezplatně pro soutěžící a jejich pedagogický doprovod** na **vysokoškolské koleji** (Kolej Hostivař, Weilova 2, Praha 10). Soutěžící dopraví na místo autodopravce po skončení práce v terénu.

Po většinu soutěže na Přírodovědecké fakultě (Albertov) budou mít soutěžící a doprovod možnost uschovat si všechny věci v uzamykatelné místnosti, po dobu práce v terénu je možné uschovat věci v autobuse Valenta-bus. **Zájem o ubytování je třeba potvrdit závazně do 7. 4. 2015 (viz níže).**



STRAVOVÁNÍ:

Pro soutěžící je bezplatně zajištěn **teplý oběd** 13. a 14. 4. 2015 ve VŠ menze na Albertově, **studená večeře** formou bagety 13. 4. na Koleji Hostivař. **Snídaně** na Koleji Hostivař zajištěna není, ale v blízkosti Koleje se nachází supermarket, kde lze potraviny zakoupit po návratu z terénu. **Zájem o stravování je třeba potvrdit závazně do 7. 4. 2015 (viz níže).**

POVINNÉ VYBAVENÍ PRO SOUTĚŽ, KTERÉ SI MUSÍ KAŽDÝ SOUTĚŽÍCÍ PŘIVÉZT:

- **Školní atlas světa. Kartografie Praha, a. s. 2013, 2. aktualizovaný dotisk 3. vydání, 176 s. ISBN 978-80-7393-074-5** či 1. výtisk z roku 2011 (případně Školní atlas světa. Kartografie Praha, a. s. 2007. 2. vydání. 175 s. ISBN 978-80-7011-925-9, případně Školní atlas světa. Kartografie Praha, a. s. 2004. 1. vydání. 175 s. ISBN 80-7011-730-3),
- **Česká republika: školní atlas pro základní školy a víceletá gymnázia. Kartografie Praha, a. s. 2012, 3. vydání. 36 s. ISBN 978-80-7393-275-6** (případně Česká republika: sešitový atlas pro základní školy a víceletá gymnázia. Kartografie Praha, a. s. 2008, 2. vydání. 32 s. ISBN 978-80-7393-041-7, případně Česká republika: sešitový atlas pro základní školy a víceletá gymnázia. Kartografie Praha, a. s. 2006, 1. vydání. 32 s. ISBN 80-7011-870-9),
- psací potřeby: propisovací tužka, tužka, guma, ořezávátko, minimálně 2 různé barvy pastelek,
- kalkulačka (zákaz používání mobilního telefonu k tomuto účelu),
- pravítko, trojúhelník s ryskou, kružítko, úhloměr
- stopky, resp. pomůcka na měření času (možnost použít i časomíru v mobilním telefonu)
- pevná podložka na psaní o velikosti A4 (pro práci v terénu),
- vhodný oděv a obuv do terénu, včetně deštníku nebo pláštěnky v případě nepříznivého počasí,
- průkaz zdravotní pojišťovny

POTŘEBY PRO PREZENTACI KRAJE:

V rámci společného večera představí týmy soutěžících z každého kraje během časového limitu 2 minut téma „Voda v našem kraji“. Představení proběhne ústně s využitím dalších libovolných pomůcek a materiálů. Místnost, v níž se bude společný večer odehrávat, však neposkytuje možnost vizuální prezentace s pomocí počítačové techniky. Představení si společně připraví celý tým z kraje (obě soutěžní věkové kategorie). Pedagogický doprovod nebo organizátor krajského kola může za těmito účely zajistit předání kontaktů všech účastníků z kraje mezi sebou. Představení je čistě společenskou aktivitou a nebude součástí bodového hodnocení v soutěži.



DŮLEŽITÁ INFORMACE NA ZÁVĚR:

Do 7. 4. 2015 je nezbytné se na účast (včetně doprovodu soutěžících) v ústředním kole zaregistrovat a to následujícím způsobem:

1) **Soutěžící** se do ústředního kola přihlásí prostřednictvím on-line registračního formuláře na stránkách Excelence MŠMT – kategorie C na webovém odkazu excellence.msmt.cz/soutez/146, kategorie D na odkazu excellence.msmt.cz/soutez/147.

2) **Pedagogický doprovod, rodič či jiný doprovod soutěžícího** zašle do uvedeného datumu na e-mail organizační garantky Silvie R. Kučerové (silvie.kucerova@natur.cuni.cz) svoji osobní závaznou přihlášku, která je v příloženém souboru **doprovod_zavazna_prihlaska.doc**.

RNDr. Silvie R. Kučerová, Ph.D.
organizační garantka ZO

VEDOUcí VÝPRAVY ZO Z VYBRANÝCH KRAJŮ:

Kraj	Jméno	Instituce	Kontakt
Jihomoravský	RNDr. Hana Svobodová, Ph.D.	katedra geografie Pedagogické fakulty Masarykovy univerzity	e-mail: hsvobodova@ped.muni.cz , tel.: 774 576 370
Karlovarský	Mgr. Libor Velička	Gymnázium Ostrov	e-mail: velicka@gymostrov.eu , tel.: 353 433 765
Olomoucký	Mgr. Vladimír Böh m	Reálné gymnázium a základní škola města Prostějova	e-mail: boh m@rg.prostejov.cz , tel.: 775 130 656

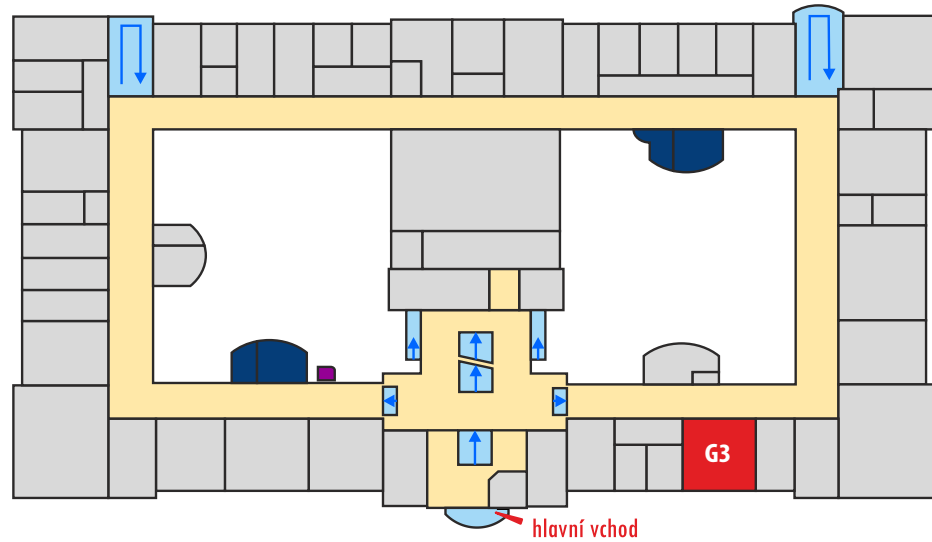
PREZENCE:

Prezence s možností proplacení jízdních dokladů bude otevřena od 9.00 do 10.30 hodin v místnosti Z5. Přístup: Po hlavním schodišti do 2. patra – doprava – za roh – naproti Müllerově mapě Čech po točitém schodišti vzhůru do podkroví (viz plánek budovy na následující straně).

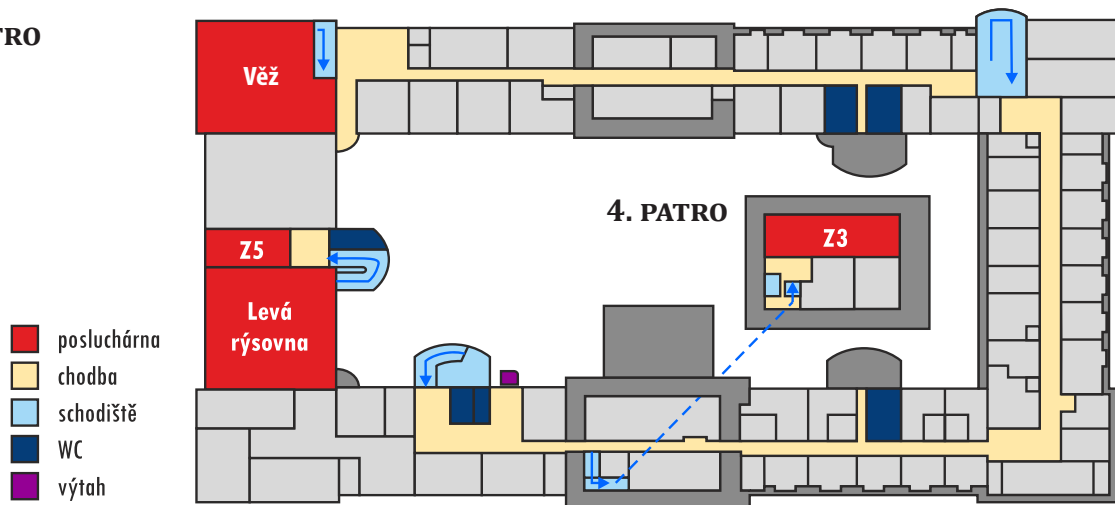
PLÁNEK BUDOVY

děkanátu Přírodovědecké fakulty Univerzity Karlovy v Praze, Albertov 6
Ústřední kolo 17. ročníku Zeměpisné olympiády, 13. a 14. 4. 2015

PŘÍZEMÍ



3. PATRO



- posluchárna
- chodba
- schodiště
- WC
- výtah

© A. Bačo, J. D. Bláha



HARMONOGRAM ÚSTŘEDNÍHO KOLA ZEMĚPISNÉ OLYMPIÁDY

13. 4. 2015

	10:40 - 11:30	11:30 - 12:20	12:20 - 13:10	13:10 - 14:00	14:00 - 14:50	14:50 - 15:40	15:40 - 16:30	16:30 - 17:20	17:20 - 18:10	18:10 - 19:00	19:00 - 19:50
Levá rýsovna	zahájení										
Menza		oběd									
Český kras		praktická část - terénní práce									
Z3		program 1 pro učitele									
Z5		Ústřední komise ZO									
Menza Hostivař									zpracování terén	společný večer: „Voda v našem kraji“	

14. 4. 2015

	8:10 - 9:00	9:00 - 9:50	9:50 - 10:40	10:40 - 11:30	11:30 - 12:20	12:20 - 13:10	13:10 - 14:00	14:00 - 14:50
Věž		test práce s atlasem, písemný test geografických znalostí					slavnostní vyhlášení výsledků	
Menza					oběd			

PROGRAM PRO UČITELE:

Program 1:

Workshop k využití tabletů a interaktivní tabule ve škole (vedoucí kurzu RNDr. Martin Hanus, Ph.D.)

Program 2:

Přednáška prof. RNDr. Bohumíra Janského, CSc. „Problémy s vodou u nás a ve světě“ (místnost G3, čas konání bude upřesněn u registrace)