



## PRÁCE S ATLASEM

Celkem 40 bodů

Potřebné vybavení: Školní atlas světa (Kartografie Praha, a. s.), psací potřeby, kalkulačka, pravítko

**Úvodní informace** (než začneš pracovat): Uvědom si, že v atlase se nachází množství map různých měřítek a některé prvky jsou vyznačené na více mapách zároveň. Práce s atlasem je připravena tak, že je potřeba hledat na co **nejpodrobnějších** mapách (tzn. na mapách co **největšího** měřítku). Dále nezapomeň, že v atlase nenajdeš jen mapy, ale také spoustu doplňkových informací v **přílohách**. Hodně štěstí při řešení.

1

6 bodů

**S pomocí atlasu doplň chybějící údaje v textu. Nezapomeň správně skloňovat a uvádět jednotky.**

S rozlohou ... **8 910 000 km<sup>2</sup>** ... je Austrálie a Oceánie nejmenším kontinentem světa. 85 % plochy kontinentu zabírá jediný stát – Austrálie. Většina obyvatelstva země se koncentruje při východním pobřeží, zatímco převážná část vnitrozemí je osídlena velmi řídkce. Výsledná hustota zalidnění je proto jen ... **2,96 obyv./km<sup>2</sup> (tolerance v intervalu 2,9–3 obyv./km<sup>2</sup>)** ... Austrálie patří mezi ekonomicky nejvyspělejší státy světa, k čemuž přispívá i její značné nerostné bohatství. Významné jsou zásoby železné rudy v ... **Hamersleyově** ... pohoří, dále zlata, niklu, mědi, diamantů a dalších surovin. Zemědělské využití australského vnitrozemí je limitováno přírodními podmínkami – průměrné roční srážky v okolí ... **Eyreova** ... jezera nedosahují ani 100 mm – proto je půda nejčastěji využívána jako ... **občasné pastviny** ... Nejdůležitějším zemědělským odvětvím je chov ovcí, kterých je pětikrát více než obyvatel země. Austrálie patří také k významným cílům turistů. Ti vyhledávají například nádherné pláže, Velký bariérový útes či posvátný pískovcový monolit Uluru, známý též jako Ayers Rock, který leží ... **2 150 (tolerance ±20 km)** ... kilometrů od největšího města Sydney.

**Hodnocení:** Za každý správně doplněný údaj 1 bod (včetně jednotek).

**Řešení:** Viz text.

2

10 bodů

Rozhodni, zda jsou následující tvrzení pravdivá (zakroužkuj PRAVDA × NEPRAVDA). Pokud tvrzení pravdivá nejsou, chybné části podtrhni a oprav na řádek pod větou.

V okolí rumunského města Baia Mare se nacházejí oblasti s maďarsky hovořícím obyvatelstvem, které je převážně řeckokatolického vyznání. **PRAVDA** × NEPRAVDA

Oprava:

Černá Hora byla před vznikem Jugoslávie v roce 1918 samostatným státem na pobřeží Jaderského moře, jehož hlavním městem v minulosti byla **stejně jako dnes Podgorica**.

PRAVDA × **NEPRAVDA**

Oprava: ... **Cetinje** ...

Řecko je členem eurozóny s převahou **vývozu** v mezinárodní obchodní bilanci, do Evropské unie vstoupilo v roce 1981.

PRAVDA × **NEPRAVDA**

Oprava: ... **dovozu** ...

Ve Velké Británii se nachází mezi Londýnem a Manchesterem jádrová průmyslová oblast, podíl průmyslu na tvorbě britského HDP však nepřekračuje 25 %.

**PRAVDA** × NEPRAVDA

Oprava:

Nejvýznamnějším dánským ropným přístavem je Esbjerg, který má méně než 100 000 obyvatel a v jehož okolí se chovají zejména **ovce** a drůbež.

PRAVDA × **NEPRAVDA**

Oprava: ... **skot** ...

**Hodnocení:** Za každé správné určení pravdivosti × nepravdivosti + opravu 2 body. Pokud je tvrzení pravdivé, 2 body se udělují pouze za určení pravdivosti. Pokud je tvrzení správně označeno za nepravdivé, ale oprava je provedena chybně, či není provedena vůbec, 1 bod.

**Řešení:** Viz text.

3

12 bodů

a. Doplň následující tabulku o národních parcích Jižní Ameriky.

8 bodů

zeměpisné souřadnice	národní park	stát	vegetační pásmo	půdní typ
<u>55° j.š. 70° z.d.</u>	Alberto de Agostini	<u>Chile</u>	<u>lesy jehličnaté, listnaté a smíšené mírného pásu</u>	<u>hnědozemě a kambizemě</u>
2° j.š. 63° z.d.	<u>Jaú</u>	<u>Brazílie</u>	<u>tropické deštné lesy</u>	<u>půdy tropické (feralitické a lateritické)</u>
<u>6° s.š. 62° z.d.</u>	Canaima	<u>Venezuela</u>	<u>opadavé vlhké lesy monzunové subtropické a tropické</u>	<u>půdy tropické (feralitické a lateritické)</u>
12° j.š. 72° z.d.	<u>Manú</u>	<u>Peru</u>	<u>tropické deštné lesy a vysokohorská vegetace*</u>	<u>horské nevyvinuté půdy</u>

\* stačí uvést pouze jedno vegetační pásmo

**Hodnocení:** Za každou správně vyplněnou buňku tabulky 0,5 bodu.

**Řešení:** Viz tabulka.

b. Odpověz na následující otázky:

4 body

I. Který z národních parků není na seznamu UNESCO?

... Alberto de Agostini ...

II. Který ze států v tabulce má nejnižší podíl chráněných území na rozloze?

... Chile ...

III. V národním parku Canaima se nachází významný vodopád. Jak se jmenuje?

... Vodopád Angel (Salto Angel) ...

IV. Jak je tento vodopád (z předchozí otázky) vysoký?

... 979 m ...

**Hodnocení:** Za každou správnou odpověď 1 bod.

**Řešení:** Viz text.

4

8 bodů

- a. Námořníci na australské jachtě právě dnes zakotvili po namáhavé plavbě na Azorských ostrovech a chtějí zavolat domů do Adelaide. V kolik hodin místního času tak musí učinit, aby se domů dovolali ráno v 7:00? Nezapomeň vzít v úvahu letní čas a uvést, ve kterém místě je s ním nutné počítat. Dále uveď postup řešení (výpočet).

5 bodů

Časová pásma:

Azory: **-1 od UTC; na severní polokouli platí letní čas, +1 h**

Adelaide: **+9:30 od UTC**

Výpočet:  **$7:00 - 9:30 - (+1:00 - 1:00) = 21:30$**

**Hodnocení:** Za každou správně doplněnou hodnotu časového pásma 1 bod. Za uvedení místa, ve kterém je nutné uvažovat letní čas, 1 bod a za správný výpočet a výsledek 2 body.

**Řešení:** Viz text. Úloha se řešila 27. dubna.

- b. Odpověz na následující otázky:

3 body

- I. Námořníci se z Adelaide vydali na Azorské ostrovy nejkratší možnou trasou, přičemž využili jeden z významných světových průplavů. O který průplav šlo?

... **Suezský průplav** ...

- II. Tímto průplavem vede jedna z hlavních námořních tras. Jaké množství zboží se tudy ročně přepraví?

... **více než 400 mil. tun** ...

- III. Na Azorských ostrovech se při svých cestách zastavil Kryštof Kolumbus. Budou-li námořníci pokračovat v jeho stopách, do jakého města doplují?

... **Lisabon (lze uznat i Palos)** ...

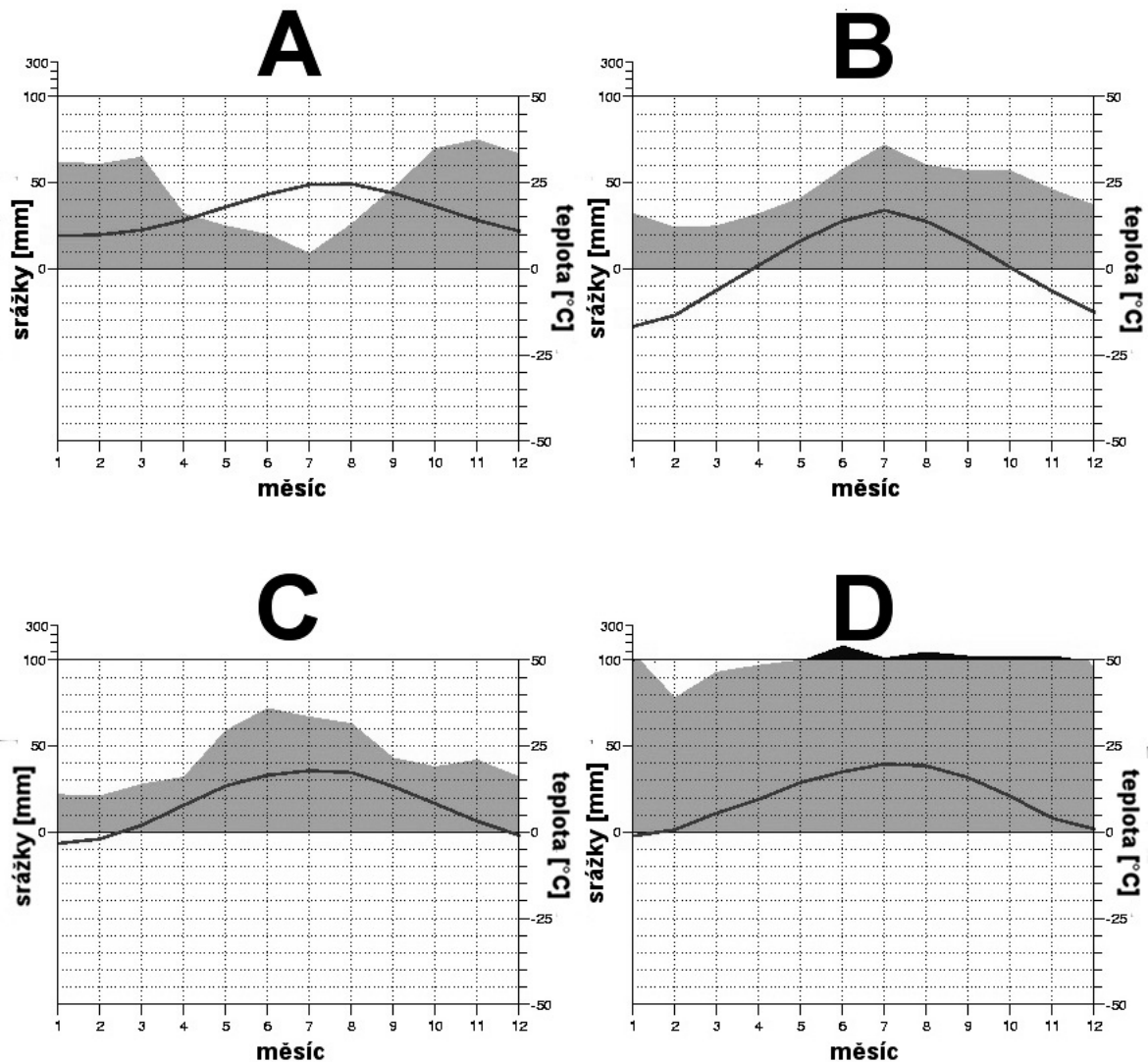
**Hodnocení:** Za každou správnou odpověď 1 bod.

**Řešení:** Viz text.

5

4 body

Klimadiagram znázorňuje vztah průměrných měsíčních teplot (znázorněných linií) a průměrných měsíčních srážek (znázorněných výškou sloupce šedé plochy) v dané lokalitě. Na základě map průměrných teplot v lednu a červenci a průměrných ročních srážek vyberte klimadiagram, který nejlépe popisuje klima Varšavy.



*Upraveno podle klimadiagramme.de*

**Hodnocení:** Za správnou odpověď 4 body.

**Řešení:** C



# PÍSEMNÝ TEST GEOGRAFICKÝCH ZNALOSTÍ

Celkem 30 bodů

Potřebné vybavení: psací potřeby

6

7 bodů

Doplň národní parky Česka, tak, aby byly věty pravdivé.

- Pravčická brána je jedním ze symbolů NP ... České Švýcarsko ...
- Boubínský prales se nachází v NP ... Šumava ...
- Vinice Šobes se nachází na území NP ... Podyjí ...
- V roce 1963 byl jako první vyhlášen na území dnešního Česka NP ... Krkonošský ...
- Plošně největším je v Česku NP ... Šumava ...
- Vyobrazeného letícího čapa černého má ve znaku NP ... Podyjí ...
- Chalupská, Tříjezerní či Cikánská slat' jsou chráněná rašeliniště v NP ... Šumava ...

**Hodnocení:** Za každou správnou odpověď 1 bod.

**Řešení:** Viz text.

7

4 body

Z uvedených pojmů v tabulce vyber a zakroužkuj ty, které vznikají v krasových oblastech činností podzemní či povrchové vody. Pozor, za chybně zakroužkované pojmy se body odečítají!

ŘÍČNÍ TERASA	DUNA	<u>STALAKTIT</u>
DELTA	FJORD	NIVA
<u>ŠKRAPY</u>	POUŠTNÍ DLAŽBA	MEANDR
KAR	<u>ZÁVRT</u>	<u>VYVĚRAČKA</u>

**Hodnocení:** Za každý správně vybraný zakroužkovaný pojem 1 bod. Za každý chybně zakroužkovaný pojem odečíst 0,5 bodu. Minimální počet bodů za úlohu je 0.

**Řešení:** Viz tabulka.

8

13 bodů

Vyber správné odpovědi. Pozor, některé otázky mají i více možných odpovědí, někde je však správná možnost jen jedna. Za zakroužkování chybných možností se body odečítají.

- V ročním chodu dosahuje **koncentrace ozónu** v atmosféře svého maxima:  
a) **na jaře**  
b) v létě  
c) na podzim  
d) v zimě
- Jako **freony** označujeme:  
a) **chlorofluoruhlodíky**  
b) hydrochlorofluoruhlodíky  
c) chlornitráty  
d) bromované uhlovodíky
- Vyberte fakta, která jsou pravdivá pro **anticyklónu** vyskytující se na severní polokouli:  
a) oblast nízkého tlaku vzduchu  
b) **oblast vysokého tlaku vzduchu**  
c) vzduch natéká proti směru hodinových ručiček dovnitř a v centru vystupuje nahoru  
d) **vzduch klesá v centru a vytéká po směru hodinových ručiček ven**  
e) vzduch natéká po směru hodinových ručiček dovnitř a v centru vystupuje nahoru  
f) **přináší krásné, jasné počasí**  
g) přináší oblačno, deštivo
- Rosný bod** je:  
a) **teplota, při níž vzduch dosáhne stavu nasycení**  
b) teplota, při níž vzduch dosáhne stavu přesycení  
c) vzduch při něm obsahuje minimální množství vodní páry  
d) **vzduch při něm obsahuje maximální množství vodní páry**
- Vyberte fakta a pojmy týkající se **biomu savan**:  
a) **tropické (subtropické) střídavě vlhké a suché klima**  
b) mírné kontinentální klima  
c) vysoké výkyvy teplot během jednoho dne  
d) **ostře vyhraněné období dešťů a sucha**  
e) typický výskyt sklerofytních (mediteránních) lesů  
f) **typický výskyt galeriových lesů**  
g) **Llanos**  
h) Chaparral
- Jako **půdní edafon** označujeme:  
a) humus  
b) odumřelou organickou hmotu  
c) **živou organickou hmotu**  
d) anorganickou složku půdy

7. Většina dějů, které nazýváme **počasí**, se děje v:

- a) ozónosféře
- b) stratosféře
- c) troposféře**
- d) mezosféře
- e) ionosféře

**Hodnocení:** Za každou správně vybranou odpověď 1 bod. Za každou chybně vybranou odpověď odečíst 0,5 bodu. Minimální počet bodů za úlohu je 0.

**Řešení:** Viz text.

9

6 bodů

Přiřaď horniny z rámečku do skupin v tabulce dle jejich vzniku.

fylit - bazalt - travertin - žula - vápenec - rula

VYVŘELÉ HORNINY	<b>žula</b> <b>bazalt</b>
USAZENÉ HORNINY	<b>vápenec</b> <b>travertin</b>
PŘEMĚNĚNÉ HORNINY	<b>rula</b> <b>fylit</b>

**Hodnocení:** Za každou správně přiřazenou horninu 1 bod.

**Řešení:** Viz tabulka.





# PRAKTICKÁ ČÁST

Celkem 30 bodů

Potřebné vybavení: psací potřeby

## TRIP TO LONDON

*Zrovna jsi byl/a vybrán jako hlavní vedoucí školního výletu. Tvoji spolužáci zvolili výlet do Velké Británie, konkrétně do Londýna. Tvým úkolem je připravit si podklady pro cestu. Všechny materiály, které studuješ, ti zaslala cestovní agentura přímo z Londýna v angličtině. Ale nemusíš se bát, vzhledem ke tvým geografickým znalostem, jazykovému vybavení a s pomocným slovníčkem, který máš připraven na konci praktické části, jistě připravíš všechny důležité podklady hravě. Nezapomeň, není potřeba rozumět všem slovíčkům v textu, pokud budeš správně kriticky geograficky myslet, jistě zvládneš doplnit vše potřebné. Tak vzhůru do toho! Držíme ti pěsti.*

10

6 bodů

**Z nabídky pojmů v textu (vyznačené kurzívou) vyber vždy pouze jeden správný tak, aby byl text pravdivý.**

The United Kingdom (UK) lies in western / *eastern* / *southern* Europe. The seas / *mountains* / *river* separate the UK from the rest of Europe but the Channel Tunnel under the water connects it with France / *Belgium* / *the Netherlands*.

There are 4 parts in the UK – England, Scotland, Wales and *Ireland* / *Southern Ireland* / Northern Ireland. Each part has its own capital but the capital of the whole country is London.

The only part that has land borderline with another country is Northern Ireland.

The head of the state is *Queen Elizabeth I* / Queen Elizabeth II / *Queen Elizabeth III* and UK's state establishment is kingdom. The Queen has only representative function and the parliament runs the state – it is a constitutional monarchy / *parliamentary republic* / *absolutist monarchy*.

English was not the official language in the past – when France conquered England in the 11th century, the official language was French.

**Hodnocení:** Za každý správně vybraný pojem 1 bod.

**Řešení:** Viz text.

11

6 bodů

**Výborně! Zvládl jsi úvodní text, který jsi přečetl již při nástupu do autobusu. Nyní se spolužáky vjíždíte do srdce Velké Británie, do Londýna. Doplň chybějící údaje z tabulky do textu správně.**

the Thames – the capital – Roman – 8.7 million – bridge – the City

London is ... **the capital** ... and the largest city of the United Kingdom as well as its economic and cultural center. It is situated in southeast England along ... **the Thames** ... River. Its population is about ... **8.7 million** ... people. The historical centre of London is now a small area known as ... **the City** ... This is where London began as a ... **Roman** ... colonial town around 50 AD. Romans built the first ... **bridge** ... in London there.

**Hodnocení:** Za každý správně doplněný pojem 1 bod.

**Řešení:** Viz text.

12

12 bodů

**a. V Londýně navštívíte také Královskou observatoř v Greenwichi. Tvůj učitel zeměpisu tě požádal, aby sis připravil krátké vysvětlení některých pojmů, které se k historii observatoře vztahují. Úkol jsi splnil, ale seznam zadaných pojmů sis zapomněl zabalit. K jednotlivým vysvětlením proto napiš správný pojem:**

8 bodů

Prochází přímo budovou observatoře. Byl určen v roce 1884 na konferenci ve Washingtonu a nahradil starší systémy, které nebyly jednotné. V rozmezí 180° na východ i na západ se od něj počítají zeměpisné délky.

... **nultý (základní) poledník** ...

Nachází se na opačné straně Země než Královská observatoř. Prochází tak, aby se vyhýbala pevné zemi. Při přechodu této hranice směrem na západ je nutné přidat jeden den.

... **datová hranice (mez)** ...

Je část Země, která používá stejný místní čas. V ideálním případě by tvořila pásmo široké 15° zeměpisné délky, neboť 15° zeměpisné délky činí rozdíl jedné hodiny v kulminaci Slunce, reálně se však přizpůsobuje hranicím států nebo regionů.

... **časové pásmo** ...

Je základem systému občanského času, na rozdíl od dřívějšího standardu (GMT: Greenwich Mean Time) je nezávislý na rotaci Země, odvozuje se z atomových hodin.

... **(koordinovaný) světový čas (univerzální čas, UTC)** ...

**Hodnocení:** Za každý správně doplněný pojem 2 body.

**Řešení:** Viz text.

**b. Zároveň sis pro spolužáky připravil soutěž. Mají určit, jestli je v následujících větách chyba. Pokud ji najdou, mají ji i opravit. Správné výsledky jsi ale také zapomněl doma, proto teď musíš sám o každé větě rozhodnout, zda je pravdivá, a případnou chybu sám opravit.**

4 body

Délka všech poledníků je stejná.

**PRAVDA** × NEPRAVDA

Oprava:

Rotace Země kolem její vlastní osy probíhá směrem k **západu**.

PRAVDA × **NEPRAVDA**

Oprava: ... **východu** ...

V letních měsících se v některých státech a regionech nepoužívá pásmový čas, ale čas letní, který je obvykle posunutý o jednu hodinu **dozadu**.

PRAVDA × **NEPRAVDA**

Oprava: ... **dopředu** ...

Místní čas v Česku (středoevropský čas) se od místního času ve Velké Británii liší o + **2 hodiny**.

PRAVDA × **NEPRAVDA**

Oprava: ... **1 hodinu** ...

**Hodnocení:** Za správnou opravu, resp. označení tvrzení za pravdivé 1 bod. Je-li tvrzení označené správně, ale oprava je chybná, pouze 0,5 bodu.

**Řešení:** Viz text.

13

6 bodů

V neposlední řadě je potřeba naplánovat cesty po Londýně – pěšky i hromadnou dopravou. Otevři si portál [Mapy.cz](http://Mapy.cz) a najdi si mapu Londýna. S její pomocí vyřeš následující úkoly. Můžeš využít různé typy map, které server nabízí.

- a. Nejbližší stanice metra Královské observatoři (Royal Observatory) v Greenwich je:

1 bod

**Hodnocení:** Za správnou odpověď 1 bod.

**Řešení:** Cutty Sark for Maritime Greenwich – drobné chyby v pravopise uznat, ale asi stejně okopírují

- b. Zřejmě nejrušnější stanicí londýnského metra je King's Cross St Pancras. Z této stanice půjdete pěšky podél Regent's Canal do Camden Town, na známé pouliční trhy. Jak je to daleko ke Camden Lock Bridge?

1 bod

**Hodnocení:** Za správnou odpověď 1 bod.

**Řešení:** 2,6 km – uznat interval od 2,2 do 3 km

- c. Z Camden Town pojedete do centra Londýna metrem. Jednou přestoupíte a vystoupíte na stanici Green Park, která je na kraji stejnojmenného parku. Jak se jmenuje palác v tomto parku? Tento palác je také sídlo britské královny.

1 bod

**Hodnocení:** Za správnou odpověď 1 bod.

**Řešení:** Buckinghamský palác/Buckingham Palace – uznat českou i anglickou variantu názvu, uznat i menší chyby v psaní názvu paláce.

- d. Se spolužáky si chcete také užít procházku podél řeky Temže. Nevíte ale, který břeh pro procházku zvolit, abyste toho cestou viděli co nejvíce. Které z následujících dvojic zajímavých míst se nachází na stejném břehu?

2 body

pevnost Tower – Shakespearovo divadlo Globe ANO × **NE**

Victoria Embankment Gardens – London Eye ANO × **NE**

Muzeum Tate Modern – budova the Shard **ANO** × NE

Big Ben – Westminsterský palác **ANO** × NE

**Hodnocení:** Za každou správnou volbu 0,5 bodu.

**Řešení:** Viz text.

- e. Který z následujících mostů v Londýně nenajdete?

1 bod

Millenium Bridge – Golden Gate Bridge – Tower Bridge – Waterloo Bridge

**Hodnocení:** Za správnou odpověď 1 bod.

**Řešení:** Golden Gate Bridge – nachází se v San Franciscu

## SLOVNÍČEK POJMŮ

AD (Anno Domini)	[,er'di:]	n. l. (našeho letopočtu)
borderline	[bɔː.də.laɪn]	hranice
connect	[kənekt]	spojovat
conquer	[kɒŋ.kəɹ]	dobýt
cultural	['kʌltʃərəl]	kulturní
economic	[,i:kə'nɒmɪk or ,ekə-]	ekonomický
event	[r'vent]	událost
kingdom	[kɪŋ.dəm]	království
Roman	['rəʊmən]	římský, Říman
separate	[sep.ər.ət]	oddělení, oddělovat